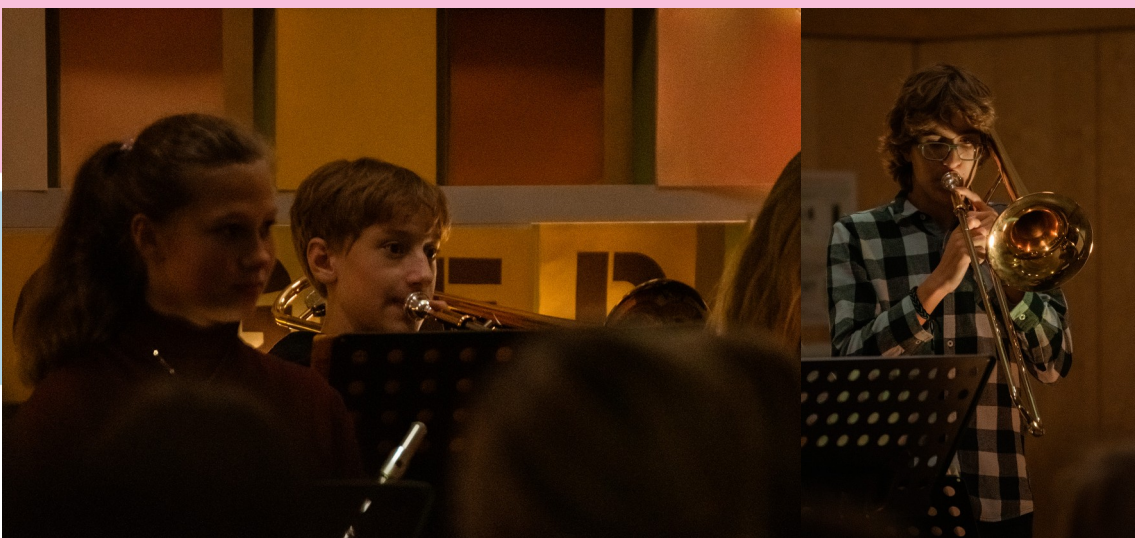


Herzlich Willkommen
zur
Informationsveranstaltung für
die zukünftige
Bläserklasse an der GHS



BläserKlasse®



Eine Bläserklasse ganz allgemein...

Was ist das?

Muss ich das Instrument kaufen?

Was macht man da? **???**

Wie lange geht die Bläserklasse?

Welche Instrumente kann mein Kind spielen?

Muss mein Kind schon ein Instrument spielen können?



Eine Bläserklasse ganz allgemein...

- seit 1996 erfolgreich an über 600 deutschen Schulen
 - ohne Vorkenntnisse ein Orchesterblasinstrument systematisch erlernen
 - von Anfang an im Klassenverband musizieren.
-
- zweijähriges Projekt
-
- musikalische Kenntnisse und eine Reihe weiterer persönlicher und sozialer Kompetenzen werden vermittelt.



Positive Effekte der Bläserklasse



Stärkung von sozialer Kompetenz wie

- Teamfähigkeit
- gegenseitige Rücksichtnahme
- Kooperations- und Hilfsbereitschaft

Steigerung der Konzentrations- und Lernfähigkeit durch regelmäßige Ausübung eines Instruments

Schulung der Grob- und Feinmotorik und aller Sinne

Förderung von kreativen Ausdrucksmöglichkeiten

Stärkung des Verantwortungsbewusstseins durch Übernahme der Sorge für das eigene Instrument



Die Bläserklasse an der GHS

1 Doppelstunde pro Woche



7b

7c



Bläserklasse (zur Zeit 16 SuS)

- gemeinsames Musizieren
- Unterrichtsinhalte gemäß dem für alle gültigen Curriculum

Auftritte bei
Informations-
Veranstaltungen
und
Konzerten

YAMAHA
BläserKlasse®



Instrumente und Besetzung

- Holzblasinstrumente:
- Querflöte



Klarinette



Altsaxophon



Instrumente und Besetzung

Blechblasinstrumente:

Trompete



Posaune



YAMAHA



BläserKlasse®

Instrumente und Besetzung

Instrumente ohne Teilnahme am Konzept, aber als Teil der Bläserklasse:

Klavier



Schlagzeug



YAMAHA
BläserKlasse®

Die Bläserklasse an der GHS



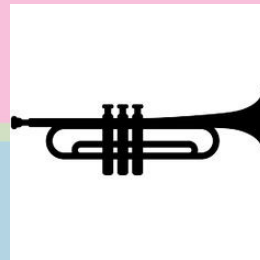
1 Zeitstunde pro Woche
(7. oder 8. Stunde)

45 Minuten Instrumentalunterricht
bei einem/r/* Musikpädagog*in

Individueller Vertrag
mit der Musikschule:

-20 Monate
-11/2026 – 06/2028

Jeweils Gruppenunterricht



YAMAHA
BläserKlasse®

Instrumentenwahl

Die Auswahl des Instruments erfolgt durch ein:

Wann?

- In der 2. Schulwoche

Wo?

- Instrumentalpädagogen kommen dazu



Dürfen 3 Wünsche abgeben, die jede Instrumentengruppe abdecken muss



Werden von den Instrumentalpädagog*innen beraten

Die endgültige Entscheidung trifft der Bläserklassenlehrer im Hinblick auf die Verteilung der Instrumente (Besetzung).



Kosten und Finanzierung

Instrumente (Leihgebühr)

Mietkauf → Übernahme
des Instruments für Rest-
wert am Ende möglich

→ an den Förderverein

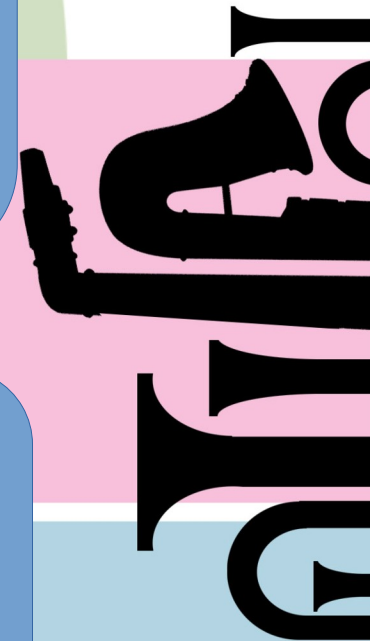
Instrumental- unterricht

→ an die Musikschule

Solidarfinanzierung

Gleiche Gesamtkosten für alle von

Insgesamt ca. 1000 = 50 Euro im Monat



Anmeldung und Zeitplan



Februar 2026

- Anmeldung Ihres Kindes an der GHS und Interessenbekundung für die Bläserklasse

Juni 2026

- eventuelle Aufnahme Ihres Kindes
- Versendung der Bläserklassenvereinbarung
- Rückmeldung der Eltern
- Festlegung der zukünftigen Klassen

September 2026

- Beginn des Schuljahres
- Beginn der Arbeit in der Bläserklasse
(rahmenplanrelevante Themen ohne Instrumente)
- Vertrag der Eltern mit der Musikschule/ freiem Träger



Anmeldung und Zeitplan

2. Schulwoche

- Instrumentenkarussell
- Instrumentenwahl und -festlegung



September 2026

- Zahlung der Leihgebühr an FöV (eventuell in Raten)

Anfang November 2026

- Ausgabe der Instrumente
- Beginn der Ensemblearbeit → im November



Vereinbarung – Bläserklasse des Gerhart-Hauptmann-Gymnasiums Klasse 7 im Schuljahr 2024/2025

zwischen dem

Schulförderverein Freunde des Gerhart-Hauptmann-Gymnasiums Berlin – GHS-Förderverein e.V.
(Bruno-Wille-Straße 37-39, 12587 Berlin) vertreten durch den Vorstand
und

Frau/Herrn
Name, Vorname (Elternteil)

Anschrift
Straße, PLZ, Ort

E-Mail und Telefonnummer

I. Der Schulförderverein stellt in den Jahrgangsstufen 7 und 8 der Schülerin/dem Schüler

.....
Name, Vorname, Geburtsdatum

zur Teilnahme am Unterrichtsmodell „Bläserklasse“ ein Blasinstrument zur Verfügung. Die Versorgung mit einer Erstausrüstung an Verbrauchsmaterialien und Noten, durch Verschleiß bedingte Reparaturen sind eingeschlossen.

II. Für die Bereitstellung des Instrumentes durch den Schulförderverein wird vom Elternteil ein Beitrag erhoben, der nur einen Teil des Kaufpreises darstellt. Dieser Beitrag ist bis zum 29.09.2024 auf das Konto des Schulfördervereins zu zahlen. Nach Beendigung des Unterrichtsmodells „Bläserklasse“ im Juni 2026 wird das Leihinstrument in gereinigtem Zustand zurückgegeben.
Die Instrumente sind bei bestimmungsgemäßer Verwendung versichert. Um die zügige Abwicklung eines Versicherungsfalles kümmert sich der Elternteil selbstständig nach Absprache mit dem Bläserklassenlehrer. Für Beschädigungen des Instrumentes durch unsachgemäße Handhabung muss der Elternteil aufkommen.

III. Der Elternteil verpflichtet sich für den/die Schüler/in einen Unterrichtsvertrag ab November 2024 bis Juni 2026 mit der Joseph-Schmidt-Musikschule Treptow-Köpenick abzuschließen (monatliche Zahlung).

Die genaue Kostenaufstellung erfolgt zum Anfang des Schuljahres nach der Wahl bzw. Zuordnung der Instrumente. Die Gesamtsumme beträgt 980 Euro für 20 Monate (Leihgebühr und Musikschulkosten).

»»Die Einrichtung der Bläserklasse erfolgt vorbehaltlich der schulorganisatorischen Möglichkeiten.««

Kontoinhaber: GHS-Förderverein e.V.
IBAN DE25 8306 5408 0004 0110 31 BIC GENODEF1SLR
Verwendungszweck: BK2023, Name, Vorname des Kindes

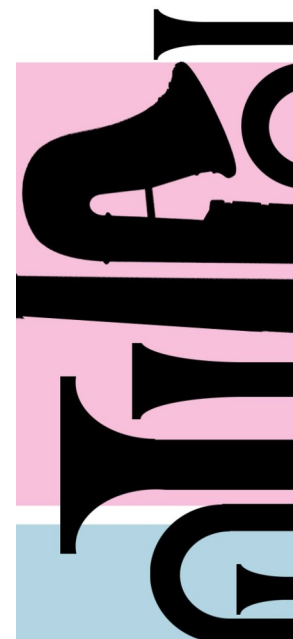
Elternteil Förderverein

Berlin, den Berlin, den

x

.....
Unterschrift für den Förderverein

Rücksendung der Vereinbarung bis spätestens zum xx.xx.2024 an das Sekretariat der GHS
E-Mail: sekretariat@ghs-berlin.de oder Fax: 030 / 645 18 24



YAMAHA



BläserKlasse®

Noch Fragen ?

Email: kolbe@ghs-berlin.de

Diese Präsentation finden Sie zum
Nachlesen auf unserer
Homepage: www.ghs-berlin.de

